



# СЕРТИФИКАТ ГОМОЛОГАЦИИ ЛЫЖНОЙ ТРАССЫ

Регистрационный номер:

1,5 - 29 - 211

Местонахождение района соревнований:

с. Ильинско-Подомское Вилегодского района Архангельской области

Организатор:

Отдел по культуре и спорту администрации МО "Вилегодский район"

Региональная федерация лыжных гонок:

Федерация лыжных гонок Архангельской области

Контактное лицо в Организационном комитете:

Сергей Шимко

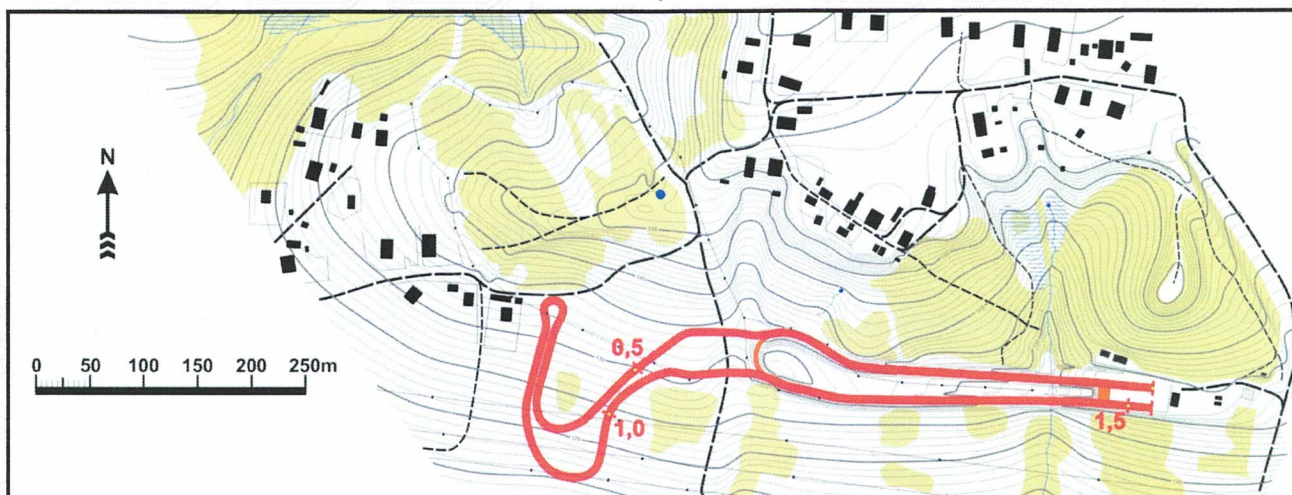
Инспектор по гомологации:

Андрей Арсеньев

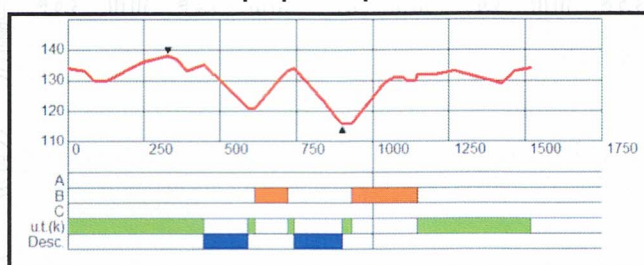
Название трассы:

спринт 1,5 км

План трассы



Профиль трассы



Категория соревнований	Протяженность	Категория	ТС	МС	НД	Высота низшей точки трассы	Высота высшей точки трассы
1	1,518 км	D	46 м	18 м	22 м	116 м	138 м

Офис ФЛГР  
Е. Вяльбе

*Е. Вяльбе*

Подпись

Печать ФЛГР



Ответственный за гомологацию  
в ФЛГР  
И. Беломестнов

*И. Беломестнов*

Подпись

Дата выдачи:  
15 июня 2014 г.  
Действительно до:  
15 июня 2019 г.