



# СЕРТИФИКАТ ГОМОЛОГАЦИИ ЛЬЖНОЙ ТРАССЫ

Регистрационный номер: 1,3 - 29 - 210

Местонахождение района соревнований: с. Ильинско-Подомское Вилегодского района Архангельской области

Организатор: Отдел по культуре и спорту администрации МО "Вилегодский район"

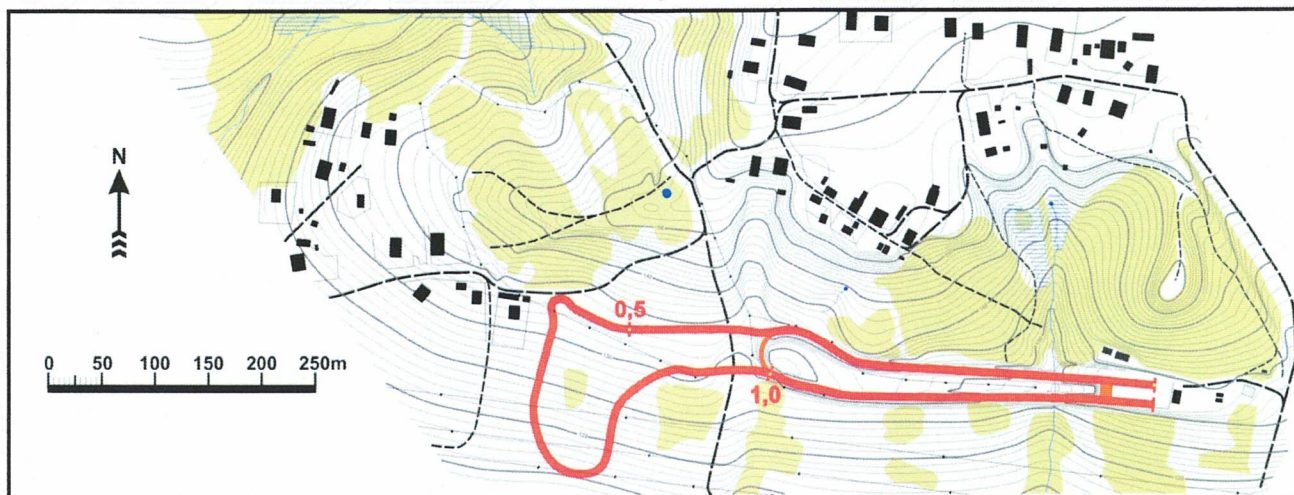
Региональная федерация лыжных гонок: Федерация лыжных гонок Архангельской области

Контактное лицо в Организационном комитете: Сергей Шимко

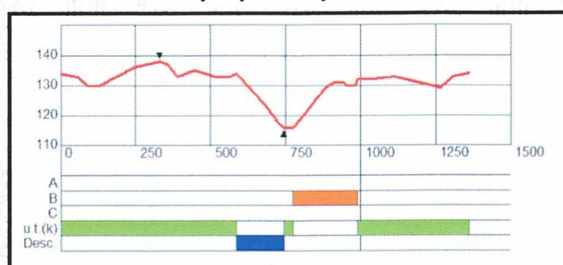
Инспектор по гомологации: Андрей Арсеньев

Название трассы: спринт 1,3 км

План трассы



Профиль трассы



Категория соревнований	Протяженность	Категория	ТС	МС	НД	Высота низшей точки трассы	Высота высшей точки трассы
1	1,361 км	В	34 м	16 м	22 м	116 м	138 м

<p>Офис ФЛГР Е. Вальбе</p>  <p>Подпись</p>	<p>Печать ФЛГР</p> 	<p>Ответственный за гомологацию в ФЛГР И. Беломестнов</p>  <p>Подпись</p>	<p>Дата выдачи: 15 июня 2014 г. Действительно до: 15 июня 2019 г.</p>
---	--	---	---